

CROSS UAM  
CIRCUITO MASCULINO Y FEMENINO  
SALIDA CONJUNTA 11:30h  
6.700m

SALIDA Y META  
CANTOBLANCO  
Aparcamiento Campo de Tiro

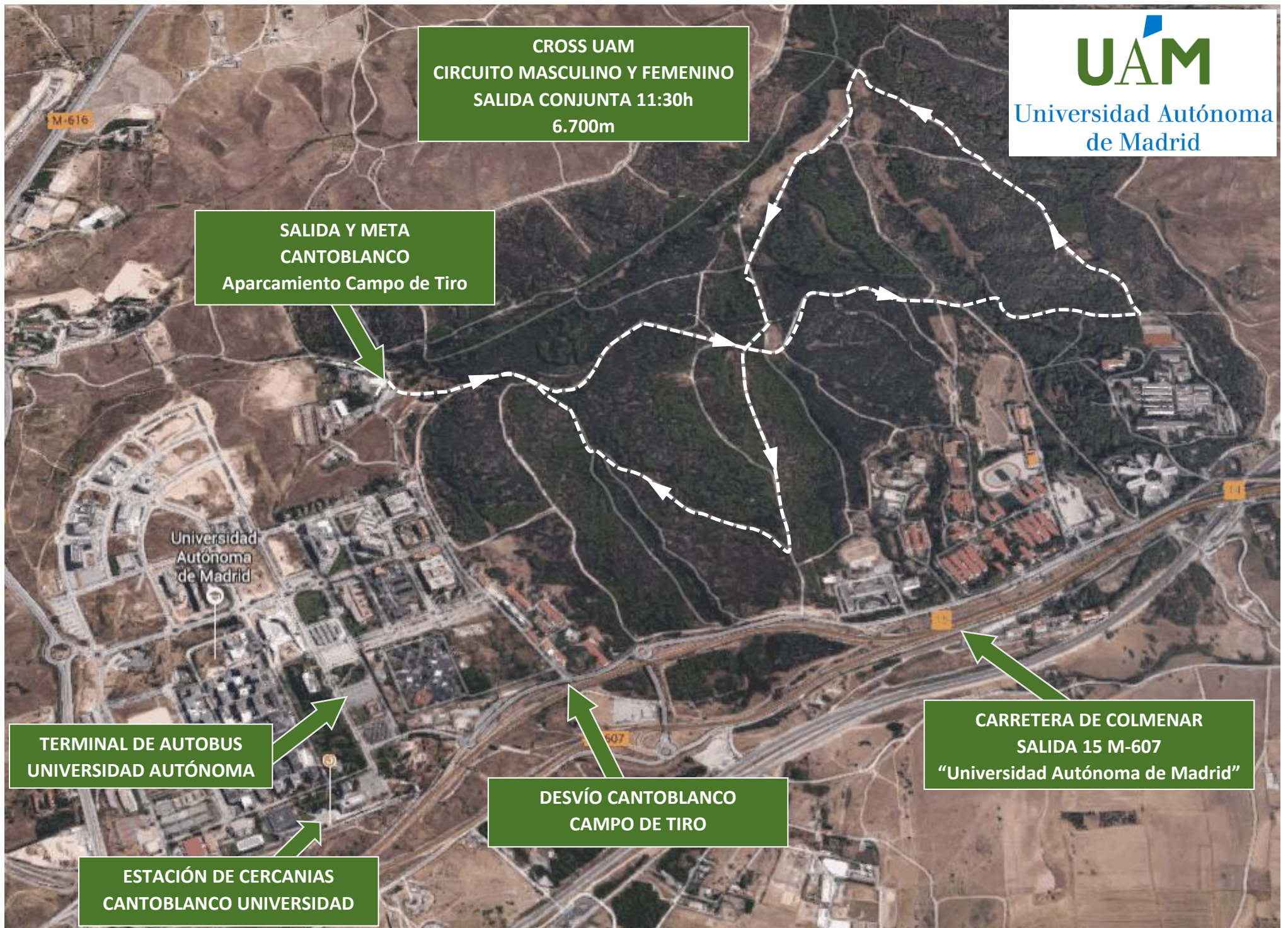
Universidad  
Autónoma  
de Madrid

TERMINAL DE AUTOBUS  
UNIVERSIDAD AUTÓNOMA

ESTACIÓN DE CERCANIAS  
CANTOBLANCO UNIVERSIDAD

DESVÍO CANTOBLANCO  
CAMPO DE TIRO

CARRETERA DE COLMENAR  
SALIDA 15 M-607  
"Universidad Autónoma de Madrid"





## COMO LLEGAR AL CROSS UAM



Universidad Autónoma  
de Madrid

### Autobuses interurbanos (con parada dentro del Campus):

- ✓ Línea 714: Plaza Castilla - Cantoblanco -  
Comillas [http://www.crtm.es/datos\\_lineas/horarios/8714H1.pdf](http://www.crtm.es/datos_lineas/horarios/8714H1.pdf)
- ✓ Línea 827: Alcobendas - Cantoblanco <http://www.empresamontes.es/lineas/linea-827/>
- ✓ Línea 827A: San Sebastián de los Reyes - Alcobendas -  
Cantoblanco <http://www.empresamontes.es/lineas/linea-827-a/>
- ✓ Línea 828: Campo de las Naciones – Aeropuerto –  
Cantoblanco <http://www.empresamontes.es/lineas/linea-828/>

### Cercanías (Cantoblanco Universidad) <http://www.renfe.com/viajeros/cercanias/madrid/index.html>

- ✓ Línea C-4a Parla-Atocha-San Sebastián de los Reyes
- ✓ Línea C-4b Parla-Atocha-Colmenar Viejo

### En Bicicleta:

- ✓ Llegando hasta la Universidad (Campus de Cantoblanco) a través del carril bici y bajando hasta el aparcamiento junto al Campo de Tiro.

### En coche:

- 1.- Carretera de Colmenar Salida 15 “Universidad Autónoma de Madrid”.
- 2.- Incorpórate a la vía de servicio (indicaciones para Valdelatas/M-607/Madrid/Colmenar).
- 3.- En la rotonda, toma la primera salida y continúa por la vía de servicio.
- 4.- A 250m giro a la derecha hacia “Carretera de Cantoblanco”.
- 5.- Continúa hasta el final para llegar al aparcamiento junto al Campo de Tiro.



Colabora:



Servicio de Educación Física y Deporte

