

CROSS UAM
CIRCUITO MASCULINO Y FEMENINO
SALIDA CONJUNTA 11:30h
6.700m

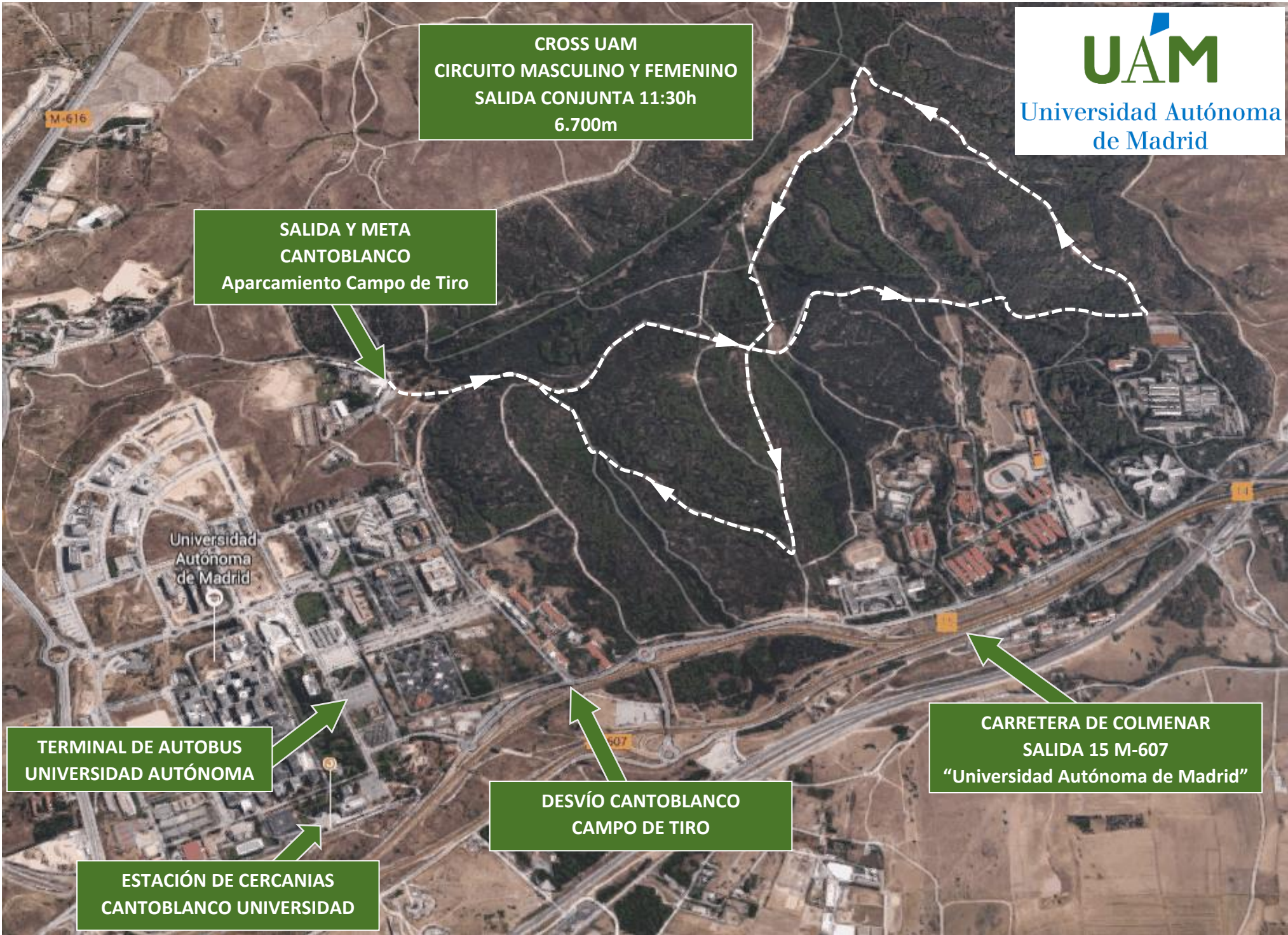
SALIDA Y META
CANTOBLANCO
Aparcamiento Campo de Tiro

TERMINAL DE AUTOBUS
UNIVERSIDAD AUTÓNOMA

ESTACIÓN DE CERCANIAS
CANTOBLANCO UNIVERSIDAD

DESVÍO CANTOBLANCO
CAMPO DE TIRO

CARRETERA DE COLMENAR
SALIDA 15 M-607
"Universidad Autónoma de Madrid"



COMO LLEGAR AL CROSS UAM

UAM

Universidad Autónoma
de Madrid

Autobuses interurbanos (con parada dentro del Campus):

- ✓ Línea 714: Plaza Castilla - Cantoblanco - Comillas http://www.crtm.es/datos_lineas/horarios/8714H1.pdf
- ✓ Línea 827: Alcobendas - Cantoblanco <http://www.empresamontes.es/lineas/linea-827/>
- ✓ Línea 827A: San Sebastián de los Reyes - Alcobendas - Cantoblanco <http://www.empresamontes.es/lineas/linea-827-a/>
- ✓ Línea 828: Campo de las Naciones – Aeropuerto – Cantoblanco <http://www.empresamontes.es/lineas/linea-828/>

Cercanías (Cantoblanco Universidad) <http://www.renfe.com/viajeros/cercanias/madrid/index.html>

- ✓ Línea C-4a Parla-Atocha-San Sebastián de los Reyes
- ✓ Línea C-4b Parla-Atocha-Colmenar Viejo

En Bicicleta:

- ✓ Llegando hasta la Universidad (Campus de Cantoblanco) a través del carril bici y bajando hasta el aparcamiento junto al Campo de Tiro.

En coche:

- 1.- Carretera de Colmenar Salida 15 “Universidad Autónoma de Madrid”.
- 2.- Incorporate a la vía de servicio (indicaciones para Valdelatas/M-607/Madrid/Colmenar).
- 3.- En la rotonda, toma la primera salida y continúa por la vía de servicio.
- 4.- A 250m giro a la derecha hacia “Carretera de Cantoblanco”.
- 5.- Continúa hasta el final para llegar al aparcamiento junto al Campo de Tiro.

**CIRCUITO UNIVERSITARIO
COMUNIDAD DE MADRID**

**XXXV
CROSS
UAM**

14 DIC 2024

Monte de Valdelatas
Salida conjunta 11:30h. 6.700m
Inscripción: solo online hasta el 12 de diciembre
a las 14:00h en www.atletismomadrid.com

Federación Atletismo Madrid
Comunidad de Madrid
UAM Universidad Autónoma de Madrid
Colabora: naranjascosta.com

Servicio de Educación Física y Deporte